

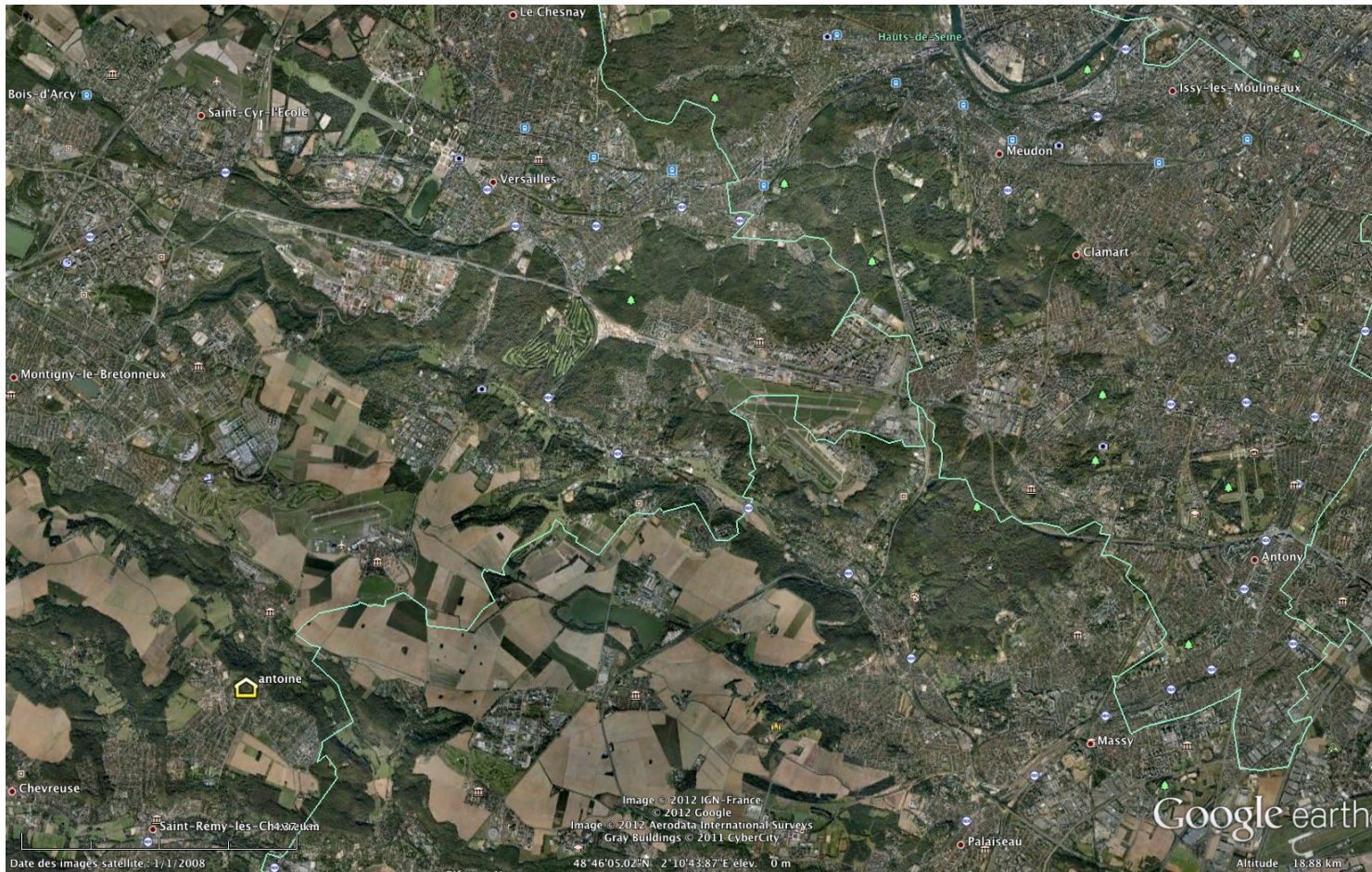
Pourquoi ce projet ?

Impact environnemental et humain



Neuf ou rénovation ?

terrain



Pourquoi le passif ?

- Performance raisonnable
- Optimum économique
- Défi
- Confort



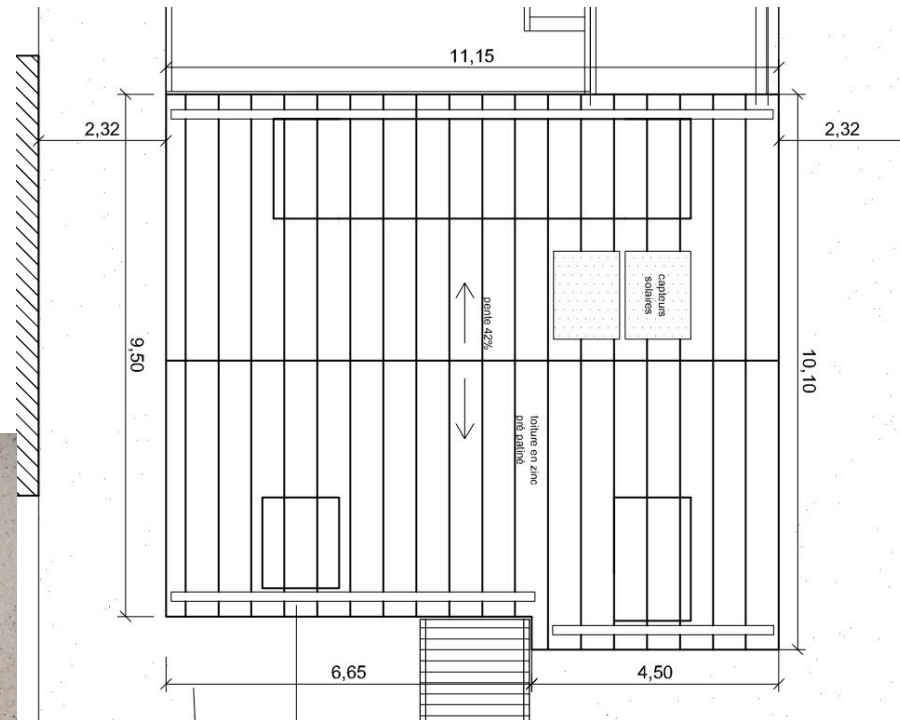
Comment ?

- Équipe : locaux, architecte, BET, artisans
- Implication



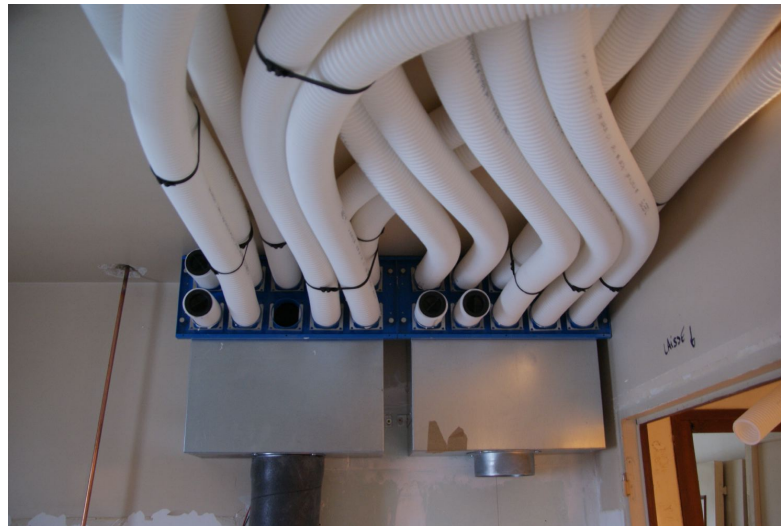
Difficultés

- Réglementaire
- Financier
- Technique



Technique

- Enveloppe
- Ventilation
- Chauffage
- Autres



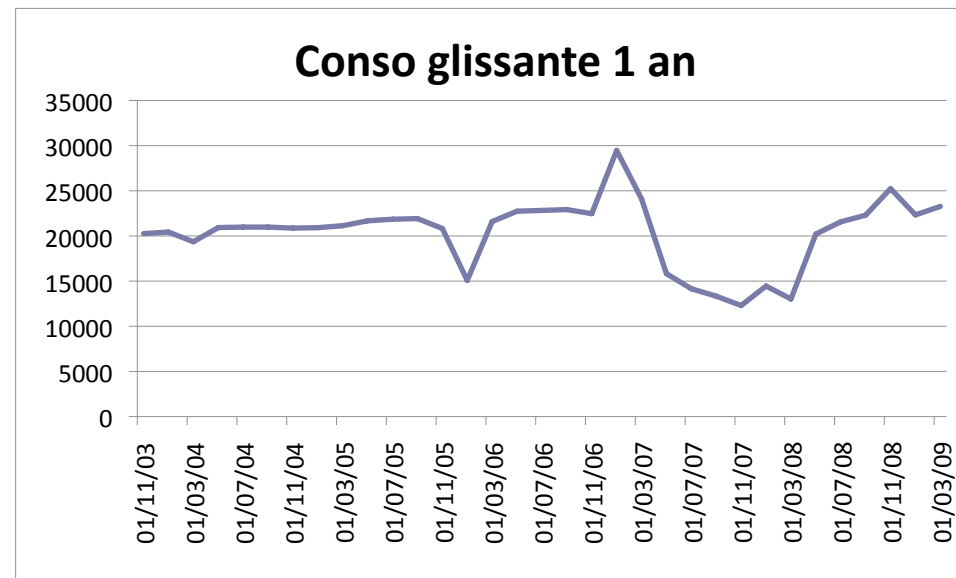
Véçu : le confort

- Thermique : été et hiver
- Phonique (rue, ciel)
- Qualité de l'air



Vécu : consommation

- Objectif : 6000 KWh/an à 5 personnes



Vécu : rentabilité

- ROI sur facture énergétique entre 15 et 40 ans



Questions ?

- www.renopassive.fr
- Architecture passive, Habitat Naturel

