

Croissance et Sobriété ?

Comment le monde de l'entreprise intègre-t-il la nouvelle donne dans ses modèles économiques ?

Claire Tutenuit

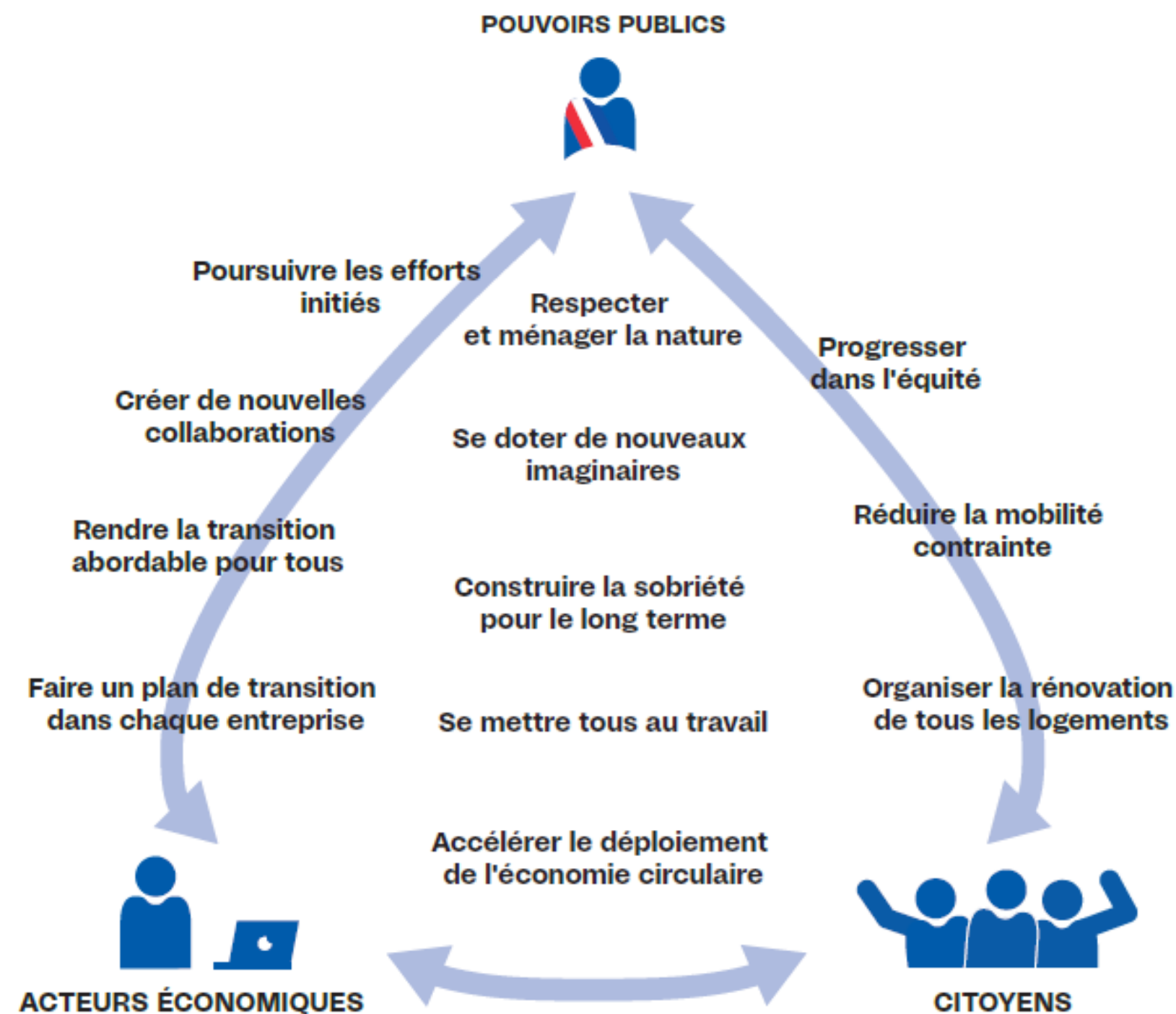
Déléguée Générale de Entreprises pour l'Environnement



Les enseignements

- Une transition pour rester dans les limites planétaires
- Une transition pour mieux vivre, différemment
- Nouveaux modèles et innovation: sobriété – circularité - vivant
- Investissements massifs et accompagnés des entreprises et des ménages
- Une sobriété de long terme à inscrire dans les infrastructures
- De nouveaux cadres de vie collective
- Un nouveau contrat social associant efforts et équité
- De nouveaux récits de société

Les 12 priorités



- Ces 12 priorités nécessitent l'implication de **tous les acteurs** de la société
- Conjuguer les forces des acteurs pour des dispositifs efficaces et acceptés, de planifier des actions concertées dans le temps et cohérentes.
- Favoriser la co-construction des processus de transformation par des dispositifs de dialogue et de délibérations collectives.

Et maintenant?

- Un nouveau narratif porté par les entreprises
- Une déclinaison dans les stratégies, pratiques et débats
- Huit engagements collectifs pour avancer en pratique (www.epe-asso.org)
- De nouveaux chantiers transverses: biomasse, rénovation, dialogue social, dialogue actionnaires...

